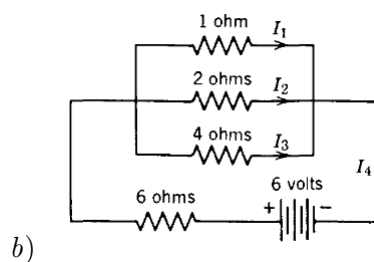
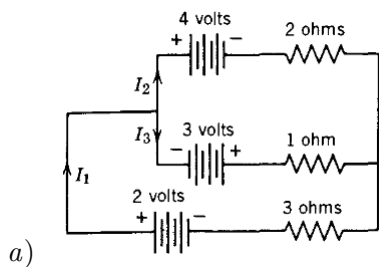


## MATEMÁTICA 2 - Verano 2012

### Práctica 1 - Aplicaciones Matrices y sistemas de ecuaciones lineales

1. (Circuitos eléctricos) Aplicando las leyes de Kirchof, calcular la corriente que circula por cada una de las resistencias.



2. (Estática - Fuerzas en un puente) Calcular las fuerzas  $F_1$ ,  $F_2$ ,  $F_3$  planteando las ecuaciones de fuerzas (horizontales y verticales) y de momentos.

